

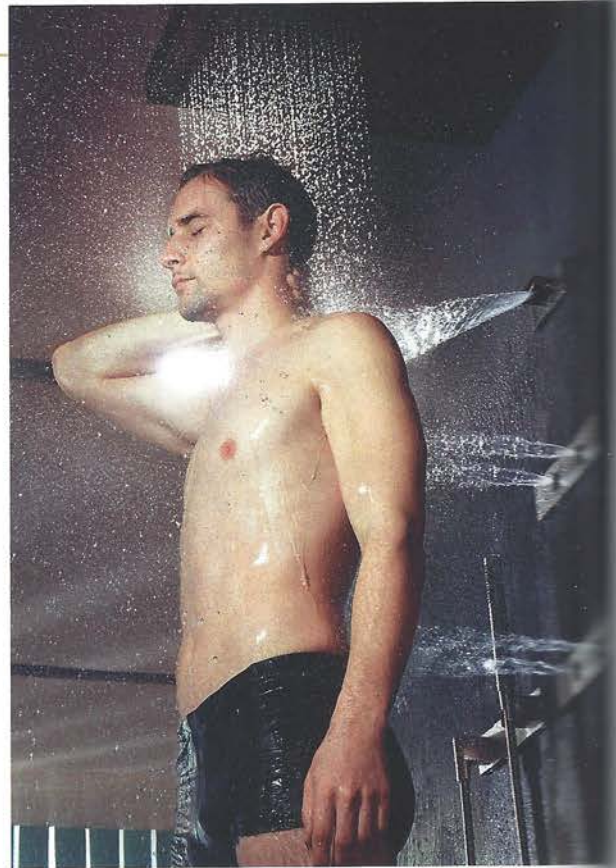


Rechteckiges Schmuckstück

Mit „BetteLoft“ und „BetteLoft Ornament“ (Bild) hat Bette auf der ISH 2017 zwei neue Wannen-Serien präsentiert. Komplettiert wird das Ensemble durch den passenden Waschtisch. Der Unterschied liegt im Aussehen: BetteLoft Ornament ist sozusagen die frei stehende Version der Einbauwanne BetteLoft. Die rechteckige Wanne ist aus glasiertem Titan-Stahl gefertigt. Wie der Name andeutet, schmücken ihre Außenseiten ein besonderes Muster: Geometrische Linien in Kombination mit einem Spiel von Licht und Schatten machen sie zum Hingucker.

Vom Lifestyle zum Healthstyle

Dornbracht stellte auf der diesjährigen ISH einen exemplarischen LifeSpa in Form eines ganzheitlich konzipierten privaten Spa-Bereichs vor. Im Mittelpunkt stand dabei die Integration gesundheitsfördernder Wasseranwendungen wie Güsse, Wechselduschen, Entspannungsbäder oder Wassermassagen. Bei „Vertical Shower“ (Bild) sorgen die neuen Massagedüsen durch intensive Wasserstrahlen für eine kraftvolle Massage im Bereich des Nackens (WaterCurve), der Brustwirbel (WaterFan vertical) oder der Lendenwirbel (WaterFan horizontal). Produktkonzept und -design: Sieger Design.



Mix aus Marmor und Harz

Für die ISH in Frankfurt hatte Graff 13 Wannen und Waschbecken aus einem neuen Material namens Sleek-Stone im Gepäck. Hierfür wird hochwertiger Marmor aus den Dolomiten mit einem Harz zu einem neuen, beständigen Mineralwerkstoff kombiniert. Kennzeichnend für die „Sleek-Stone Finezza“-Serie ist die glänzende Oberfläche. Für die Gestaltung zeichnet das G + Design Studio verantwortlich. Blickt man von oben auf das Waschbecken, erinnert die nach oben breiter werdende Form an einen Kelch. Zur Sanitär-Reihe gehören weitere Accessoires und auch Armaturen.