

Wahre Wannen-Wunder

Wie hätten Sie ihre Wanne gern? Aussen kubisch, innen fliegend oder lieber mit filigranen Seitenwänden? Aus Stahlmail, Acryl oder lieber einem Verbundstoff? Redaktion: Katharina Klöppen und Katharina Schäfer



Repabad

Die Kollektion «Unique No. 3» und «No. 4» können auf Wunsch mit einem Lichteffekt in Szene gesetzt werden. Der leicht unter der Badewanne oder dem Waschtisch zurückversetzte Sockel der Kollektionen vermittelt den Eindruck eines schwebenden Objekts. Die Mineralwerkstoff-Kollektion «Unique» wurde somit um zwei weitere Ausführungen auf vier Produktlinien erweitert. Charakteristisch für die Serie «Unique No. 4» ist der schmale Rand bei Badewanne und Aufsatzwaschtisch. www.repabad.de



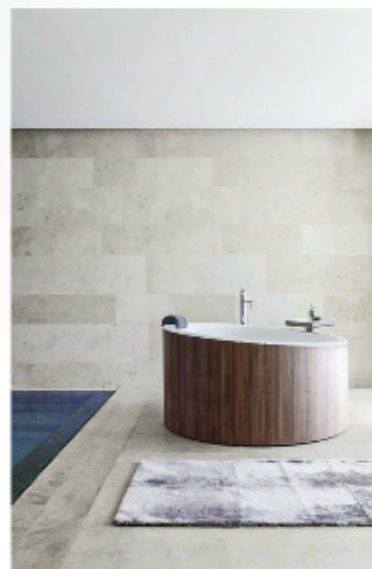
KWC

Die Armaturenlinie «Zoe» lässt mit ihrer skulpturalen Form Bilder aus der Natur anklängen. Der charakteristische Korpus und der Auslauf ahmen die Dynamik einer ursprünglichen Wasserquelle nach. KWC «Zoe» für die Wanne gibt es entweder als Garnitur mit separatem Einkauf und Handbrause mit normalem Mischer oder als komfortabler Thermostatmischer wie hier im Bild. www.kwc.de

Artweger

Das Besondere an der «Twinline» ist die integrierte Tür. Diese öffnet sich nach innen, sodass die Wanne nicht mehr Platz verbraucht als eine traditionelle Badewanne. Damit ist sie ideal für kleine Bäder. Da die Duschtür fast bis an den Boden der Badewanne reicht und die Eintrittshöhe nur 18 cm misst, ist das Ein- und Aussteigen in Dusch- und Hadelbereich sicher und bequem. Bei fachgerechtem Einbau kann diese Zutrittsstärke sogar auf 6 cm reduziert werden.

www.artweger.at



Graff

«Dressage» bedeutet Geometrie, Harmonie und Formenvielfalt. Die Badewanne dieser Kollektion von Graff besteht aus hutzugeformtem Corian und wird umhüllt von Massivholz. Die angeschrägte Form der Wanne ermöglicht einen bequemen Einstieg und ein entspanntes Ausstrecken. Zu- und Abfließen verborgen unter dem kompakten Korpus. Dem Designstudio Nespoli e Novara gelingt mit dieser Kollektion eine harmonische Verbindung des warmen, natürlichen Werkstoffs Holz mit dem innovativen Verbundwerkstoff Corian. Für Bäder mit wohlweislichem Charakter und ideenreicher Innenarchitektur. www.graff-fosetti.com