



## 90 ENTRÉE EN MATIÈRE

OTTO STENNENG

### GRANDS BAINS

*La salle d'eau revêt des aspects luxueux avec cette sélection de pièces sanitaires et fonctionnelles qui adoptent une élégance forte. Entre discrétion assurée et silhouettes avant-gardistes, les éléments de salles de bains ouvrent un nouveau champ des possibles.*

### i AXOR

Bijou cubiste

Spécialiste des salles de bains d'exception, Axor signe une nouvelle collection réalisée avec le designer français Jean-Marie Massaud. Intitulée Axor Edge, cette robinetterie a été imaginée à la manière d'une sculpture d'avant-garde composée de cubes assemblés de façon asymétrique. Mitigeurs, mélangeurs et thermostatiques repoussent ainsi les limites techniques et esthétiques, comme le souligne le designer : « Avec Axor Edge, nous cherchons à anoblir en transformant un objet d'usage quotidien en sculpture. Chaque produit de la collection est plus qu'une simple robinetterie de salle de bains, ce sont de véritables bijoux, des chefs-d'œuvre qui sont fraisés dans un bloc de laiton. » C'est effectivement un art singulier qui est mis en œuvre pour signer des arêtes parfaites, notamment grâce à une machine spécialement conçue équipée d'une pointe de diamant. En résulte une ligne précieuse, comme un véritable bijou.

↳ Robinet Axor Edge en bronze poli © Axor





## 2 GRAFF

### Robinet personnalisable

Première collection modulaire de GRAFF à proposer une finition différente pour chaque partie de la robinetterie, MOD+ met l'accent sur la personnalisation de son couvre-poignées. Avec disque en laiton massif ou en marbre (tempête noir, vert forêt ou blanc fumé), la gamme multiplie les matières pour s'adapter à tous les styles. Dans cette perspective, GRAFF a développé un configurateur en ligne qui permet de sélectionner ses finitions. Orientée vers de nouvelles inspirations et conceptions chromatiques, cette robinetterie monotron prétend aussi à une innovation au sein d'une cartouche progressive qui maintient le débit constant d'eau. Une rotation de la poignée unique permet ainsi de contrôler l'eau froide et l'eau chaude ; un mécanisme qui évite le gaspillage d'eau et participe à son design monolithique puisque le robinet se développe en une silhouette unique. Avec son bec courbe ou carré, MOD+ signe un élément de salle de bains aux accents graphiques.

➤ Robinet MOD+ © Graff

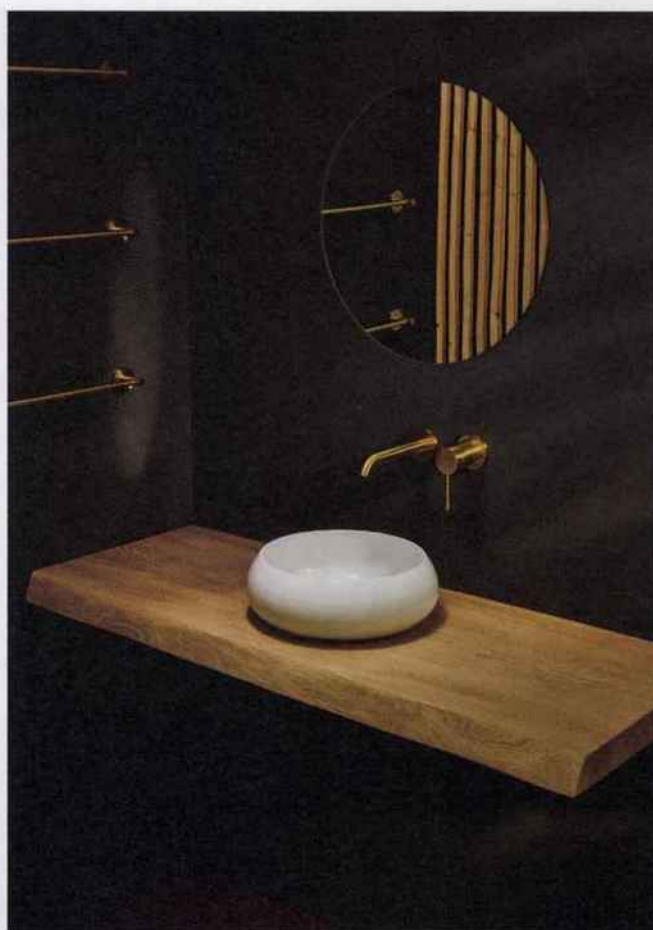


## 3 BETTE

### Vasque minimale

Récompensée par le Design Plus Award 2019 à l'occasion du salon ISH, BetteCraft est une vasque au design minimaliste qui associe esthétique sculpturale raffinée et acier titane vitrifié. Rappelant l'aspect de la porcelaine de Chine, le matériau employé révèle une surface brillante qui adopte une forme galbée, développée par le cabinet de design allemand Tesseraux und Partner. Chaque pièce est façonnée à la main au sein d'un procédé industriel complexe puis vitrifiée à l'intérieur comme à l'extérieur ; une fabrication singulière qui associe innovation et haute technologie. Résistante et robuste, BetteCraft s'avère particulièrement efficace contre les projections d'eau grâce à sa hauteur et sa profondeur. Disponible en deux tailles (35 ou 45 cm de diamètre), elle peut adopter une finition mate ou encore veloutée : des possibilités de personnalisation sur-mesure qui séduisent les architectures privées de luxe, hôtels et restaurants, fidèles à un design qualitatif.

➤ Vasque BetteCraft © Bette





## 4 HI-MACS

### Blanc alpin

Mélange d'acrylique, de minéraux et de pigments naturels, Hi-Macs s'affirme comme un matériau *solid surface* unique au cœur de la salle de bains. Baignoires et receveurs de douche, fabriqués selon un procédé d'injection, profitent ainsi d'une couleur qui ne ternit pas au fil du temps et conservent leur blanc éclatant caractéristique à la marque, l'Alpine White. Douce et lisse, la surface des produits Hi-Macs éveille un certain confort tactile et confère une atmosphère chaleureuse. Elle est également particulièrement performante en raison de ses propriétés physiques techniques qui la rendent résistante aux taches et facile à nettoyer. Hygiénique et esthétique à la fois, la dernière collection multiplie les formats : les baignoires de la marque se déclinent en bord ovale, rectangulaire ou arrondi tandis que les bacs de douche, rectangles ou carrés, se jouent de la position du siphon, centrale ou latérale.

➤ Salle de bains revêtue du matériau *solid surface* © Hi-Macs







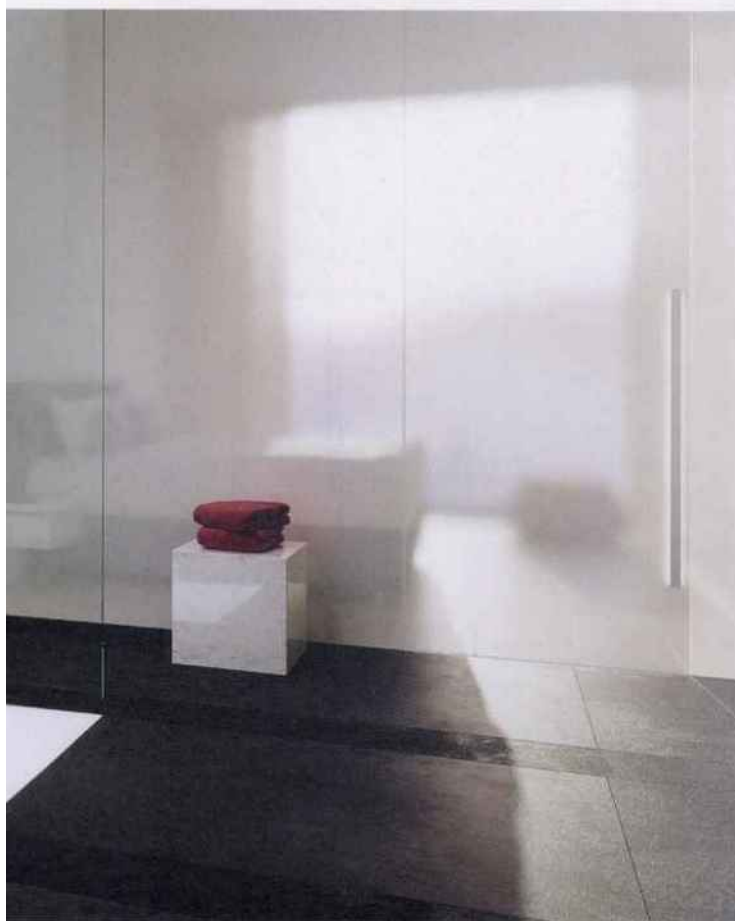
## 5 KALDEWEI

### Douche invisible

Vraie prouesse dans le secteur des douches plain-pied, NexSys est un système 4 en 1 prémonté en usine qui se compose d'une rigole d'écoulement dotée d'un couvercle en acier brossé, d'un support de pente, d'une étanchéité et d'une surface de douche émaillée. Facilitée par un montage simple et rapide par un professionnel des sanitaires, l'élégant receveur de douche NexSys se positionne directement dans l'évidement de chape après le nivellement, ce qui offre un gain de temps considérable.

Dépourvu de contours intérieurs, le système s'intègre parfaitement dans le carrelage de la salle de bains, à la manière d'un grand carreau émaillé à écoulement intégré, disponible en huit dimensions. Atout supplémentaire, une bande antibruit fournie garantit une isolation phonique optimale. De quoi profiter d'un confort total en plus d'une appréciation visuelle contemporaine portée par un minimalisme certain.

➤ NexSys © Kaldewei



## 6 SCAVOLINI

### Meuble hybride

« Je voulais créer plus d'espace, une sensation de liberté et quelque chose qui, dans un certain sens, vous détende : quelque chose de totalement différent. Voilà comment est née Qi qui, en japonais, signifie précisément cuve ou rangement, mais aussi bois », indique Nendo, le studio japonais dirigé par Oki Sato, à l'origine de cette innovation développée par Scavolini. Ici, le rangement fait office de système alternatif aux meubles hauts et dessine le lavabo, disponible dans les variantes en appui, semi-encastrée, sous-plan et autonome. Sur un principe d'équilibre et d'harmonie, le concept de Qi est orienté vers l'idée de « faire disparaître » la salle de bains pour une liberté d'esprit et d'usage la plus complète. Mais aussi de « révéler », notamment grâce aux systèmes d'éclairage LED dissimulés derrière les miroirs. Un meuble de rangement contemporain qui repousse les limites du minimalisme et implique toute la qualité du *made in Italy*.

➤ Qi, design : Nendo © Scavolini

